

IMPEESA, UNE INVITATION DES SCOUTS ET GUIDES DE FRANCE EN 10 POINTS

Être Impeesa c'est :

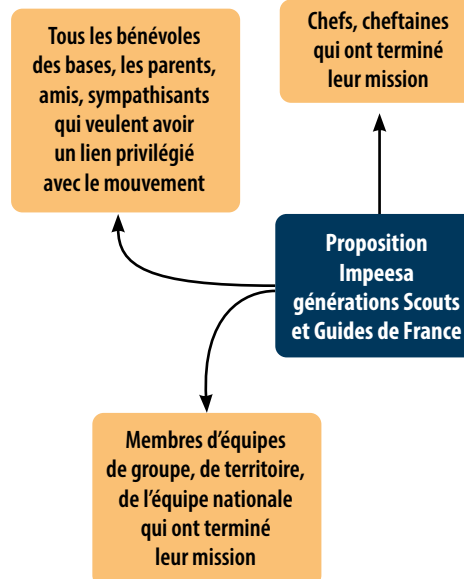
- **rester fidèle à sa promesse** pour faire de son mieux en toute chose, pour continuer à servir, à aider les hommes en toute circonstance, et contribuer à bâtir un monde meilleur (cf. Baden-Powell)
- **être « le loup qui ne dort jamais »** (surnom célèbre de Baden-Powell), c'est-à-dire être le loup toujours prêt à rendre service et à être utile aux autres

- **continuer à mettre en œuvre l'idéal scout**, en appartenant à la « grande fraternité » du scoutisme et du guidisme pour promouvoir la paix
- **maintenir les liens fraternels**, ressourcer sa vie, continuer à approfondir le sens de sa promesse
- **pour les Scouts et Guides de France**: apporter une aide ponctuelle ou durable, contribuer à la notoriété du mouvement, transmettre le patrimoine culturel du scoutisme
- **pour le monde**: continuer à mettre du scoutisme dans le monde par la communauté d'esprit, le plaidoyer, les engagements divers, « l'utilité sociale »
- **un engagement individuel ou collectif**
- **être membre d'un réseau mondial de fraternité** rattaché à l'OMMS et à l'AMGE et aussi à la CISC et la CICG



- **entrer dans un réseau d'anciens** (quelle que soit la durée de cette ancienneté), d'amis, de sympathisants et rester dans notre atmosphère familiale
- **un réseau** (une chaîne de l'amitié, un nœud de Carrick, un « corps ») **qui fédère une multiplicité de réseaux**: réseaux amicaux, réseaux au service du mouvement, réseaux professionnels, thématiques, de projet pour soi ou de solidarité avec d'autres, d'actions dans la société et le monde, d'aides et d'échanges intergénérationnels...

QUI EST CONCERNÉ PAR LA PROPOSITION IMPEESA ?



COMMENT ADHÉRER ?

- En contactant le coordonnateur du réseau local le plus proche de chez toi
- **En envoyant un mail à Impeesa@sgdf.fr**

Pourquoi adhérer ?

- Être tenu informé de l'actualité du mouvement
- Marquer son attachement à l'association
- Être assuré pour certaines activités
- Le cas échéant, pouvoir participer à la vie du mouvement (conseils de groupe, assemblées territoriales, assemblées générales)

STATUT DES MEMBRES ASSOCIÉS

Statuts des Scouts et Guides de France 2017

Article 4: L'association se compose de membres personnes physiques.

- Les scouts et guides
- Les membres responsables
- Les membres associés: ce sont ceux, parents, amis ou anciens, qui, à l'invitation des responsables, participent à l'action de l'association
- Les membres d'honneur

Le Règlement intérieur de 2016 reprend les termes des statuts en ajoutant l'obligation de payer une cotisation (art.14) et la possibilité d'être représentant associatif à l'AG et éligible (art.15).

Être membre associé permet d'être actif au sein du mouvement et de conserver un lien fort.

Les membres du réseau Impeesa s'inscrivent avec le code fonction 181, qui peut également être un code de fonction secondaire.



LA CARTE

IMPEESA, le réseau des parents, amis et anciens

SÉRIE
HORS
SÉRIE

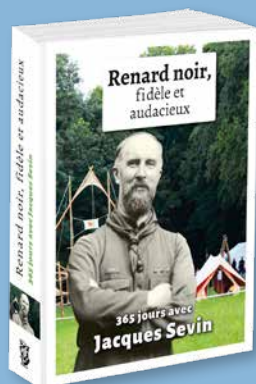
IMPEESA GÉNÉRATIONS: UN RÉSEAU, CINQ AXES



Impeesa empreinte

APPROFONDIR L'HISTOIRE DU MOUVEMENT

- Passeurs d'histoire
- Patrimoine & archives
- Conférences
- Ateliers thématiques



Impeesa esprit

VIVRE L'ÉVANGILE EN ÉGLISE

- Proposition spirituelle avec les équipes du réseau
- ApéroThéo
- Halte spirituelle
- Pèlerinage



- Feux de prière
- La Lumière de la Paix de Bethléem
- La nuit des églises
- Entrer en conversion écologique



Impeesa convivialité

REJOINDRE UN RÉSEAU LOCAL ET NATIONAL

- Dans chaque ville ou territoire pour :**
- se rencontrer en intergénération
 - vivre des projets
 - partager ses compétences
 - vivre la fraternité scout et guide



Impeesa action

METTRE SES COMPÉTENCES AU SERVICE DU MOUVEMENT

- Dans chaque ville ou territoire pour :**
- soutenir une activité ou un camp
 - aider à l'ouverture d'un groupe
 - vivre un projet Jeunes adultes
 - animer le groupe de parents



Impeesa service

AGIR DANS LA SOCIÉTÉ ET DANS LE MONDE

- Solidarité
- Stages – Emplois
- Logement
- Compétences & Réseaux
- Mobilité
- Actions civiles
- Coopération internationale



RESSOURCES



→ sgdf.fr



Livret *Impeesa*, téléchargeable sur Doc en stock



Azimut pour suivre les enjeux éducatifs.

f /scoutsetguides

Impeesa – SGDF

Newsletter pour suivre l'actualité du mouvement. Inscription automatique à l'adhésion.

PARTAGER ET VIVRE ENSEMBLE DES PROJETS



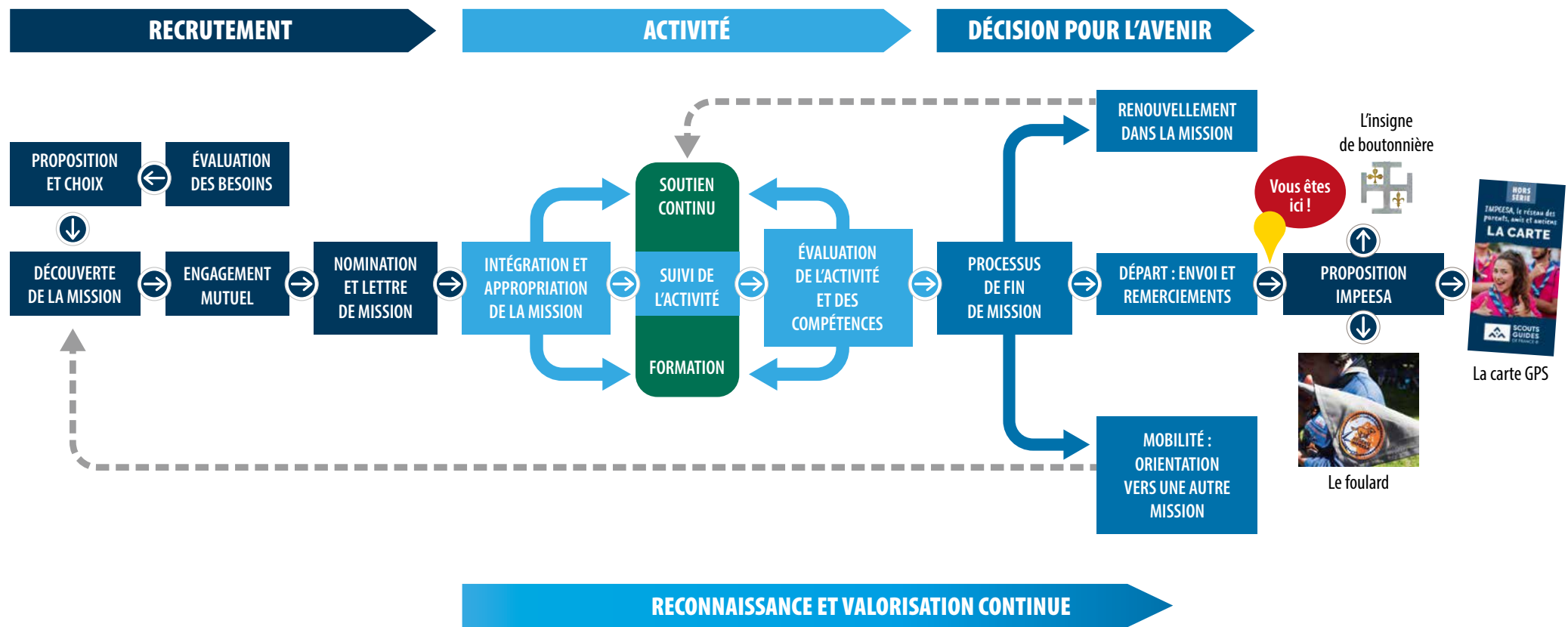
« Pour continuer à créer un monde meilleur, deviens Impeesa, "le loup qui ne dort jamais". »

Impeesa est un surnom de Baden-Powell. Il signifie en zulu « le loup qui ne dort jamais », en référence à la volonté d'être toujours prêt et à être utile aux autres. C'est aussi la force de l'engagement scout, que l'on soit encore en mission ou non.

Aujourd'hui, tu termines ta mission; tu poses ta chemise, ton sac, ton foulard. Le réseau Impeesa t'appelle à le rejoindre pour continuer à vivre la fraternité scout et guide..

Rédaction : C. Jantzen, L. Michel, JM Vonau, F Bonnafoux et l'équipe nationale Impeesa - Photos : © Fond SGDF - Mise en page : L. Cristofoli - Fabrication : studio graphique SGDF. Imprimé en France par IROPA - Papier issu de forêts gérées durablement, offset 100 g/m². Juin 2020

www.sgdf.fr



Après une dizaine d'années comme chef puis responsable de groupe au sein du mouvement Scouts et Guides de France, le temps était venu de faire une pause, je devais bâtir ma vie professionnelle et familiale.

Il y a quelques mois, j'ai retrouvé ma chemise et mon foulard, gages de merveilleux souvenirs d'amitié, de partage, de fous-rires, et aussi de services auprès des autres. Dans le même temps, je recevais par courriel, la news letter SGDF, notamment la proposition IMPEESA.

Aujourd'hui, grâce à ce réseau, j'ai retrouvé mes copains scouts et nous revivons des moments forts d'amitié et de service auprès du groupe local. Je vis mon engagement de chef scout, selon mes disponibilités et sans les contraintes liées aux responsabilités d'encadrant du mouvement.

Nous avons découvert le scoutisme par nos enfants, sans avoir été scouts nous-mêmes. Ayant toujours rendu des services au groupe, nous avons été repérés comme actifs. Le coordonnateur du réseau local Impeesa nous a demandé de rejoindre son réseau. Nous y trouvons ce que nos enfants ont vécu comme jeunes et comme chefs : l'amitié, les randonnées, le feu de bois, le ressourcement, la prière, un lieu de débat, d'expression et de réflexion. Bref, tardivement, nous avons l'impression de faire nous aussi du scoutisme !

Une proposition originale

- POUR CONTINUER À VIVRE DE SA PROMESSE
- ENRACINÉE DANS LES FONDEMENTS DU MOUVEMENT
- AU SERVICE DE LA SOCIÉTÉ ET DU MONDE



Je m'appelle Helmut, je suis venu à Valence comme jeune ingénieur en stage. Scout en Allemagne depuis que j'ai 13 ans, j'ai trouvé une « famille » grâce à Impeesa.



Les membres du réseau sont de bon conseil pour les commerçants, les sorties. Nous avons programmé une sortie dans le Vercors. Les liens qui se nouent sont faciles et forts ; nous sommes scouts !

Cheftaine pendant 2 ans, ayant dû arrêter à cause de mon travail, j'ai rejoint le réseau Impeesa de mon groupe. Cet été, j'irai passer une semaine de camp avec mon ancienne unité. L'an prochain, avec Pierre qui était chef avec moi, nous irons aider à la création d'un autre groupe dans notre ville.

J'ai mis les chefs Pionniers-Caravelles en lien avec un menuisier pour les aider dans leur CAP. Ils veulent retaper une roulotte. J'ai aussi mobilisé le réseau local Impeesa pour les aider à trouver un cheval. J'espère qu'ils vont pouvoir mener à bien ce projet pour cet été et acquérir les compétences nécessaires. Là, j'ai pris conscience que le réseau local Impeesa était une aide véritable au groupe. En accord avec le responsable de groupe, je vais le réveiller et l'animer !

Avec mon épouse, nous avons rejoint Impeesa. Nous avons choisi de payer notre cotisation et de nous abonner à Azimut. La cotisation est modique et c'est surtout un moyen de marquer notre attachement au mouvement et de rester informés. De plus, nous serons couverts si nous avons un accident au cours des coups de mains que nous rendons. Le responsable de groupe nous a dit que l'un de nous pourrait même être représentant associatif à l'AG !



La mission de l'Amitié internationale scout et guide est de promouvoir l'esprit de la promesse et de la loi scout et guide dans la vie quotidienne de ses membres qui pourront poursuivre leur développement personnel, servir au sein de leur communauté et soutenir activement l'Association mondiale des Guides et des Éclaireuses et de l'Organisation mondiale du mouvement scout.

Fondée en 1953, l'AISG est représentée par ses organisations (Amitiés nationales Scoutes et Guides) dans 67 pays. www.isgf.org



La Fédération des Associations d'anciens et d'adultes du Scoutisme Français (association Loi 1901) a pour objet de coordonner l'action des associations d'anciens et d'adultes du « Scoutisme Français » et d'assurer une représentation unique de leurs intérêts et objectifs communs. www.faas.fr

- Cheminer spirituellement
- Continuer à mettre la promesse au cœur de nos engagements
- Voir en toute personne d'abord ce qui est beau en elle
- Regarder la main de Dieu à l'œuvre dans le monde
- Élaborer des projets avec d'autres et en vivent
- Combattre l'injustice et tenir parole
- Vivre en solidarité avec tous les hommes
- Continuer à apprendre en faisant
- Rester prêts

Il est animé par un coordonnateur du réseau local ou territorial. Le réseau est une structure volontairement souple, moteur de la relation globale entre les Scouts et Guides de France et des adultes qui souhaitent se mobiliser dans l'esprit scout.

Lieu de rencontres, de retrouvailles, de solidarité, d'entraide, il est localement le cœur de la proposition. Nourri par les propositions nationales, chacun est invité à donner ce qu'il veut et ce qu'il peut : de la simple participation au pique-nique annuel à l'aide habituelle pour déposer des dossiers en mairie. Il anime également le groupe de parents.

La loi des Scouts et Guides de France

- La guide, le scout
1. Parle en vérité et agit en cohérence
 2. Est digne de confiance et sait faire confiance aux autres
 3. Va au devant des autres et tisse des liens de fraternité avec les scouts et guides du monde entier
 4. Emploie ses ressources avec sagesse
 5. Affronte les difficultés avec optimisme
 6. Participe à la construction d'un monde de justice et de paix
 7. Aime et protège la création
 8. Vit avec énergie et prend des initiatives
 9. Accueille la Bonne Nouvelle par ses actes au service des autres
 10. Est maître (responsable) de ses paroles, de ses actes et de ses pensées